

falstaff

SPECIAL

LIVING

PERFECT MATCH
INTERIOR-
LIEBLINGE 2016

FANCY DESIGN
RESTAURANTS UND
BARS HEBEN AB

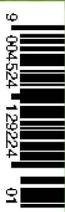
ECO-FEELING
HOLZ & STEIN
AT THEIR BEST

LUXUS-DOMIZILE
DIE SEHNSUCHT
NACH NATUR

GRÜNE TRÄUME

COOLER TREND – KUNST IM GARTEN BEKENNT FARBE

€ 5,-



living / trends / colour



Leichtes Spiel

Rosé-, Grau-, Beige- und Metalltöne üben vornehme Zurückhaltung und lassen sich perfekt mit gleichmäßigen grafischen Mustern kombinieren.



Runde Sache
Spiegel »Miroir La vie en rose« von Galerie Negropontes.
www.negropontes-galerie.com



In bester Gesellschaft
Polsterstühle »Roc« und Tisch »Conic«, alles von COR.
www.cor.de



Zum Niedersetzen
Sessel mit Eichenholz: »Saya Mini Pink« von Arper. Gesehen bei mood.
www.moodwien.at

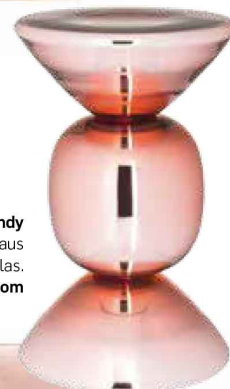


Lightshow
Erinnert an eine Schiffsleuchte: Lampe »Binic« von Foscarini SRL.
www.foscarini.com



Aufgetischt

Der elegante Coffee-Table wurde vom Designerduo Robert Bristow und Pilar Proffitt für Ralph Pucci kreiert.
www.ralphpucci.net



Sweet Candy
Side-Table »Bonbon« aus gefärbtem Glas.
www.verreum.com

LA VIE EN ROSÉ

Rosenquarz punktet als freundlich-erfrischende Trendfarbe 2016. Als Auftakt für den Frühling wirken die zarten Pastelltöne ausdrucksstark und inspirierend!



First Lady

Sofa »Kennede« von Poltrona Frau ist mit verschiedenen Modulen erhältlich und lässt sich individuell zusammensetzen.
www.poltronafrau.com

Fotos: beige.stell