

# Negropontes

GALERIE



## **UN REGARD SUR BRANCUSI – ART & DESIGN**

16.01 – 18.04.2026

# **UN REGARD SUR BRANCUSI – ART & DESIGN**

**En 2026, à l'occasion des 150 ans de la naissance de Constantin Brancusi, la Galerie Negroportes inaugure un cycle intitulé « Un regard sur Brancusi », décliné en deux expositions à Paris et une à Venise. Ce programme propose une relecture contemporaine de l'univers du sculpteur à travers le dialogue entre les œuvres des artistes et designers de la galerie et les photographies de Dan Er. Grigorescu.**

**Ce premier volet Art et Design, réunit des créations contemporaines autour d'un ensemble de clichés emblématiques, faisant émerger un réseau de correspondances formelles, matérielles et sensibles.**

# UN REGARD SUR BRANCUSI – ART & DESIGN

In 2026, to mark the 150th anniversary of Constantin Brancusi's birth, Galerie Negropontes inaugurates a new exhibition cycle, Reflections on Brancusi, presented across two exhibitions in Paris and one in Venice. The cycle offers a contemporary reinterpretation of the sculptor's world, establishing a dialogue between the works of the gallery's artists and designers and the photographs of Dan Er. Grigorescu.

The inaugural exhibition, Reflections on Brancusi - Art and Design, brings together contemporary creations around a selection of Grigorescu's iconic photographs, revealing a network of formal, material, and sensorial correspondences.









DAN ER GRIGORESCU



## **MADemoiselle POGANY**

Photos

Série tirage noir et blanc argentique sur baryté  
Tirages numérotés de 8

Encadré : 85 x 61 cm / 33.4 x 24 in

Series black and white silver print on baryte  
Limited edition of 8

Framed: 85 x 61 cm / 33.4 x 24 in

GIANLUCA PACCHIONI



## **UNDER THE SHEETS I**

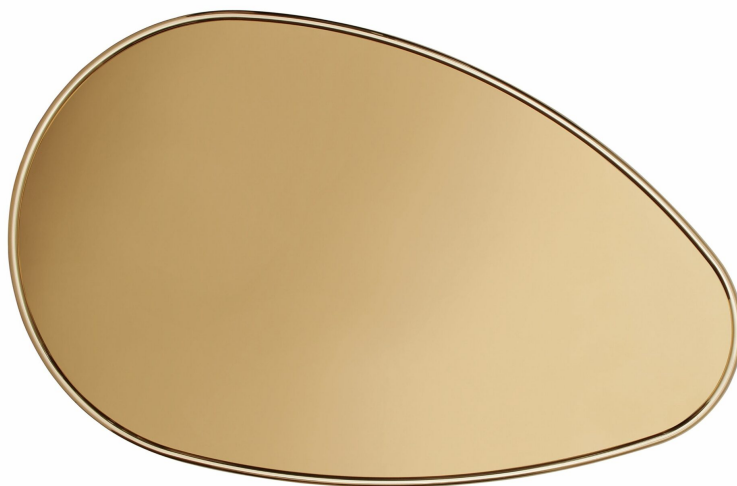
Tables basses / Coffee Tables  
2023

Laiton patiné, verre, Onyx blanc

Patinated brass, glass, Absolute White Onyx

|           |        |        |        |
|-----------|--------|--------|--------|
| <b>CM</b> | H 46   | L 175  | P 70   |
| <b>IN</b> | H 18.1 | L 68.8 | P 27.5 |

HERVE LANGLAIS



## **MUSE**

Miroirs / Mirrors  
2014

Série limitée à 8 pièces + 4  
Feuille en laiton poli

Limited edition of 8 pieces + 4  
Polished brass leaf

|           |        |       |
|-----------|--------|-------|
| <b>CM</b> | H 95   | L 140 |
| <b>IN</b> | H 50.5 | L 78  |

MAURO MORI



## **CUDDLE LONG**

Bancs / Benches  
2024

Bois d'Albizia  
Edition limitée de 8

Albizia wood  
Limited edition of 8

|           |        |        |        |
|-----------|--------|--------|--------|
| <b>CM</b> | H 60   | L 230  | P 68   |
| <b>IN</b> | H 23.6 | L 90.5 | P 26.7 |

PERRIN & PERRIN



## FRUIT ÉTRANGE I

Sculptures  
2015

Sculpture en bronze poli  
Série Limitée à 8 pièces

Polished bronze sculpture  
Limited edition 8 pieces

|           |        |        |       |
|-----------|--------|--------|-------|
| <b>CM</b> | H 22.5 | L 19.5 | P 9   |
| <b>IN</b> | H 8.8  | L 7.6  | P 3.5 |



## FRUIT ÉTRANGE II

Sculptures  
2015

Sculpture en bronze poli  
Edition limitée - 8 pièces

Sculpture en bronze poli  
Edition limitée - 8 pièces

|           |      |        |        |
|-----------|------|--------|--------|
| <b>CM</b> | H 18 | L 26.5 | P 21.5 |
| <b>IN</b> | H 7  | L 10.4 | P 8.4  |



## FRUIT ÉTRANGE III

Sculptures  
2016

Sculpture en bronze poli  
Edition limitée - 8 pièces

Sculpture en bronze poli  
Edition limitée - 8 pièces

|           |       |       |       |
|-----------|-------|-------|-------|
| <b>CM</b> | H 24  | L 20  | P 20  |
| <b>IN</b> | H 9.4 | L 7.8 | P 7.8 |

PINTON



## **SANS TITRE**

Tapisseries / Tapestries  
1980

Tapissérie en laine, d'après Pierre Dimitrienko  
Signature au dos  
Pièce unique

Wool tapestry, from Pierre Dimitrienko  
Signature on the back  
One off

|           |        |       |
|-----------|--------|-------|
| <b>CM</b> | H 203  | L 173 |
| <b>IN</b> | H 79.9 | L 70  |

DAN ER GRIGORESCU



## **LA COLONNE SANS FIN II**

Photos

Série tirage noir et blanc argentique sur baryté  
Tirages numérotés de 8

Encadré : 85 x 61 cm / 33.4 x 24 in

Series black and white silver print on baryte  
Limited edition of 8

Framed: 85 x 61 cm / 33.4 x 24 in



## **ALTO**

Sculptures  
2021

Sculpture en bronze patiné  
Edition limitée 8 pièces

Patinated bronze sculpture  
Limited edition 8 pieces

|           |       |      |       |
|-----------|-------|------|-------|
| <b>CM</b> | H 21  | L 18 | P 7   |
| <b>IN</b> | H 8.2 | L 7  | P 2.7 |



## **BOLERO**

Sculptures  
2021

Sculpture en bronze patiné  
Série Limitée a 8 pièces

Patinated bronze sculpture  
Limited edition 8 pieces

|           |        |       |       |
|-----------|--------|-------|-------|
| <b>CM</b> | H 22.5 | L 19  | P 7   |
| <b>IN</b> | H 8.8  | L 7.4 | P 2.7 |



## **NOCTURNAL**

Sculptures  
2021

Sculpture en bronze patiné  
Série Limitée a 8 pièces

Patinated bronze sculpture  
Limited edition 8 pieces

|           |      |        |        |
|-----------|------|--------|--------|
| <b>CM</b> | H 23 | L 19.5 | P 8    |
| <b>IN</b> | H 9  | L 7.5  | P 3.14 |

MAURO MORI



## **SCUDO BLACK**

Sculptures  
2006

Marbre Noir Belge  
Série limitée 8

Black Belgium marble  
Limited edition 8

|           |        |      |       |
|-----------|--------|------|-------|
| <b>CM</b> | H 45   | L 28 | P 16  |
| <b>IN</b> | H 17.7 | L 11 | P 6.3 |

MAURO MORI



## **SCUDO WHITE**

Sculptures  
2006

Marbre Calacatta  
Série limitée 8

Calacatta marble  
Limited edition 8

|           |        |      |       |
|-----------|--------|------|-------|
| <b>CM</b> | H 45   | L 28 | P 16  |
| <b>IN</b> | H 17.7 | L 11 | P 6.3 |

DAN ER GRIGORESCU



## LE BAISER

Photos  
1967

Série tirage noir et blanc argentique sur baryté  
Edition limitée à 8 pièces

Encadré : 61 x 61 cm / 24 x 24 in

Series black and white silver print on baryte  
Limited edition of 8

Framed: 61 x 61 cm / 24 x 24 in

|           |        |        |
|-----------|--------|--------|
| <b>CM</b> | H 45   | L 45   |
| <b>IN</b> | H 17.7 | L 17.7 |

JULIEN GORRIAS



## FORÊT INTÉRIEURE

Fauteuils - Canapés / Armchairs - Sofas  
Installations lumineuses / Light Installations  
2024

Chaise en chêne brûlé, huilé  
Pièce unique et sur-mesure

Lampe en cristal: hauteur 36 cm, largeur 26 cm, profondeur 33 cm

Chair in charred, oiled oak  
Unique, custom-made piece

Crystal lamp: height 36 cm, width 26 cm, depth 33 cm

|           |        |        |      |
|-----------|--------|--------|------|
| <b>CM</b> | H 76   | L 68   | P 56 |
| <b>IN</b> | H 29.9 | L 26.7 | P 22 |

DAN ER GRIGORESCU



## **LA COLONNE SANS FIN IV**

Photos

Série tirage noir et blanc argentique sur baryté  
Tirages numérotés de 8

Encadré : 85 x 61 cm / 33.4 x 24 in

Series black and white silver print on baryte  
Limited edition of 8

Framed: 85 x 61 cm / 33.4 x 24 in

MAURO MORI



## **PIRAMIDONE**

Guéridons / Side tables  
2006

Bois d'albizia  
ou bois d'albizia teinté ébène

Albizia wood  
or albizia ebony stained wood

|           |         |         |         |
|-----------|---------|---------|---------|
| <b>CM</b> | H 90    | L 45    | P 69    |
| <b>IN</b> | H 35.43 | L 17.71 | P 27.16 |

MAURO MORI



## **PIRAMIDI**

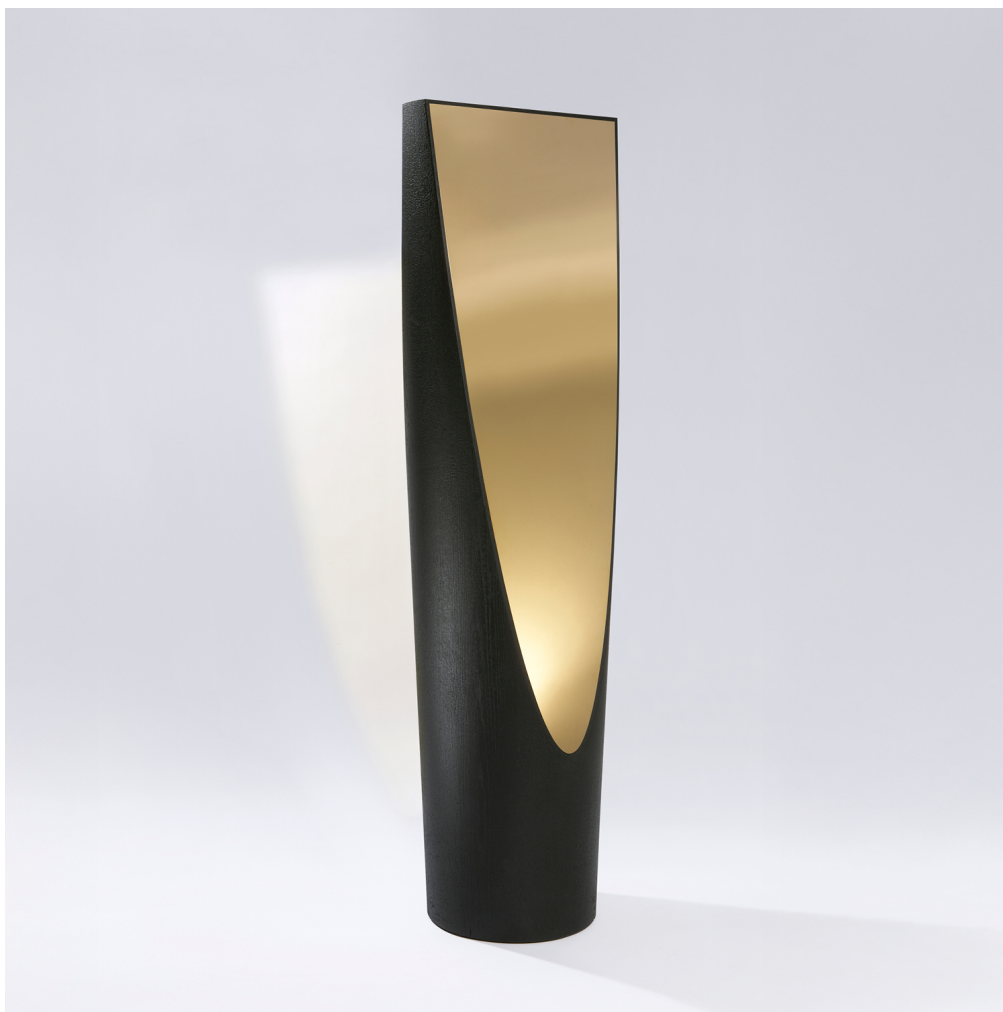
Guéridons / Side tables  
2000

Guéridon en bois d'albizia

Albizia wood side table

|           |         |         |         |
|-----------|---------|---------|---------|
| <b>CM</b> | H 40    | L 40    | P 60    |
| <b>IN</b> | H 15.74 | L 15.74 | P 23.62 |

HERVE LANGLAIS



## **CIEL ET TERRE**

Miroirs / Mirrors  
2014

Bois brûlé , Miroir en laiton poli  
Pièce unique

Burnt wood, mirror in polished brass  
One off

|           |        |        |        |
|-----------|--------|--------|--------|
| <b>CM</b> | H 210  | L 60   | P 45   |
| <b>IN</b> | H 82.6 | L 23.6 | P 17.7 |

LINDA OUHBI



## UNTITLED 19

Céramiques / Ceramics  
2025

Céramique en grès émaillé  
H 27 x 12 x 10 cm / 10.6 x 4.7 x 3.9 in  
H 28 x 11 x 10 cm / 11 x 4.3 x 3.9 in

Glazed stoneware ceramic  
H 27 x 12 x 10 cm / 10.6 x 4.7 x 3.9 in  
H 28 x 11 x 10 cm / 11 x 4.3 x 3.9 in

LINDA OUHBI



## UNTITLED 28

Céramiques / Ceramics  
2024

Céramique en grès émaillé

Glazed stoneware ceramic

|           |        |        |       |
|-----------|--------|--------|-------|
| <b>CM</b> | H 60   | L 29   | P 20  |
| <b>IN</b> | H 23.6 | L 11.4 | P 7.8 |

MAURO MORI



## **BOTH PORTORO**

Sculptures  
2018

Marbre Portoro  
Série limitée à 9

Portoro marble  
Limited edition of 9

|           |         |         |         |
|-----------|---------|---------|---------|
| <b>CM</b> | H 29    | L 66    | P 30    |
| <b>IN</b> | H 11.41 | L 25.98 | P 11.81 |

DAN ER GRIGORESCU



## **TORSE BRANCUSI**

Photos

Série tirage noir et blanc argentique sur baryté  
Tirages numérotés de 8

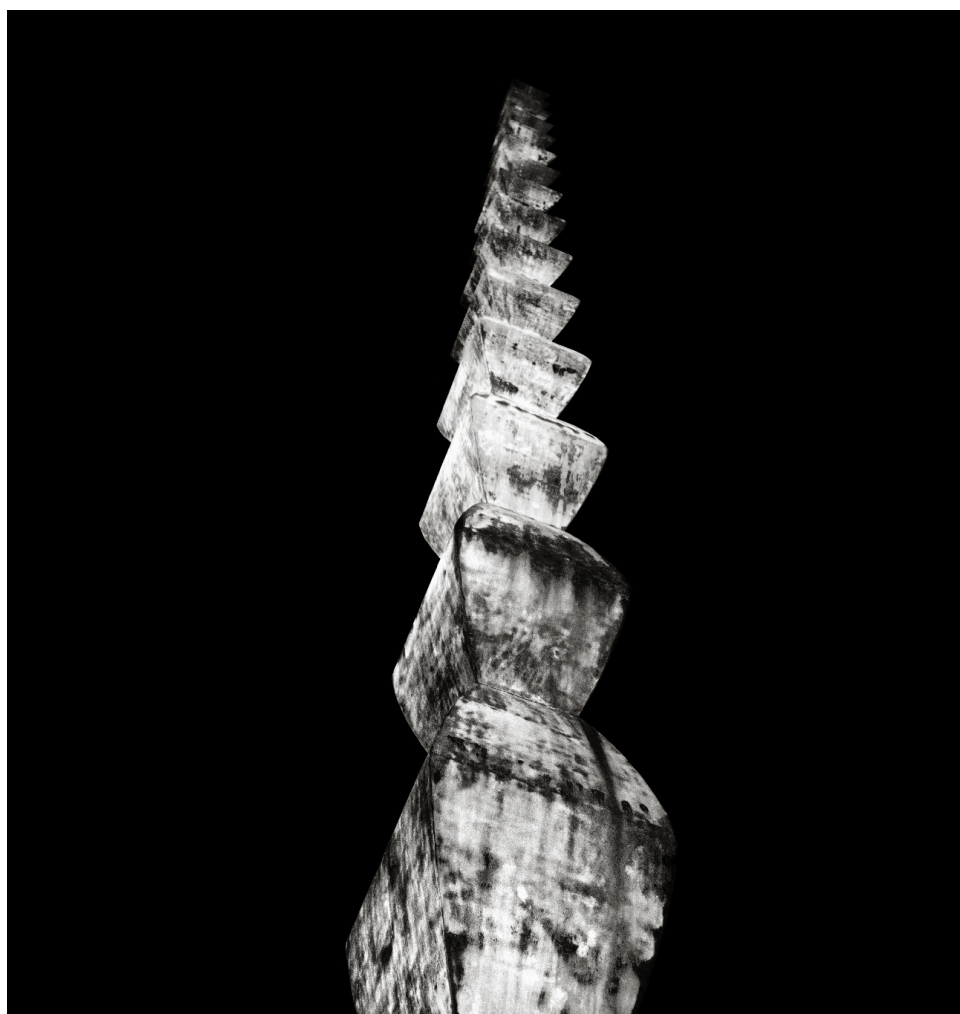
Encadré : 85 x 61 cm / 33.4 x 24

Series black and white silver print on baryte  
Edition of 8

Framed: 85 x 61 cm / 33.4 x 24 in

|           |        |        |
|-----------|--------|--------|
| <b>CM</b> | H 67   | L 45   |
| <b>IN</b> | H 26.3 | L 17.7 |

DAN ER GRIGORESCU



## **LA COLONNE SANS FIN V**

Photos

Série tirage noir et blanc argentique sur baryté  
Tirages numérotés de 8

Encadré : 85 x 61 cm / 33.4 x 24 in

Series black and white silver print on baryte  
Limited edition of 8

Framed: 85 x 61 cm / 33.4 x 24 in

MIRCEA CANTOR



## TAKE THE WORLD INTO THE WORLD

Sculptures

Bois de chêne

Pièce unique

Oak wood

One off

|           |       |       |
|-----------|-------|-------|
| <b>CM</b> | H 25  | D 25  |
| <b>IN</b> | H 9.8 | D 9.8 |

CLAUDIA CAMPONE POUR SERAFINI



## **GESTO**

Guéridons / Side tables  
2025

Marbre Pietra Lavica Nera

Pietra Lavica Nera Marble

|           |        |        |
|-----------|--------|--------|
| <b>CM</b> | H 55.5 | P 60.5 |
| <b>IN</b> | H 21.8 | P 23.8 |

# Negropontes

G A L E R I E

**Galerie Negropontes**  
**14-16 rue Jean-Jacques Rousseau - 75001 Paris**  
**Dorsoduro 3900 - 30123 Venezia VE**  
**[galerie@negropontes-galerie.com](mailto:galerie@negropontes-galerie.com) — + 33 1 71 18 19 51**

**CONTACT PRESSE**  
**Dezarts**  
**[agence@dezarts.fr](mailto:agence@dezarts.fr)**