

Negropontes

GALERIE



ARCHITECTURAL LANDSCAPES

17.04 — 14.02.2026

ARCHITECTURAL LANDSCAPES

Du 17 avril au 22 novembre 2025, la Galerie Negropontes, en collaboration avec Heritage Asset Management, présente à Venise « Architectural Landscapes », une exposition qui invite à explorer un paysage architectural unique. Les œuvres de Gianluca Pacchioni, Pinton et Perrin & Perrin dialoguent avec les espaces emblématiques de la Palazzina Masieri, chef-d'œuvre du maître Carlo Scarpa. Cette nouvelle exposition a été conçue en écho à la 19e Biennale d'Architecture de Venise. Elle met en lumière le lien subtil entre création contemporaine et héritage historique, transformant la Palazzina en une scène où l'art et l'architecture dialoguent pour raconter une histoire de formes, de matières et de continuité.

Au rez-de-chaussée, l'exposition recrée un jardin imaginaire où les sculptures monumentales de Gianluca Pacchioni côtoient une tapisserie foisonnante réalisée par la manufacture Pinton. Ce paysage étonnant, où la matière trouve son équilibre entre l'œuvre et son contexte, évoque un chapitre méconnu de l'histoire du lieu. Les sculptures de Pacchioni nous parlent de désirs abstraits et d'intentions organiques et nous emmènent dans un monde sensoriel complexe où la beauté nous maintient en vie contre toutes les formes de contrôle et d'autorité.

Le concept de ce jardin s'inspire d'un article paru le 10 avril 1954 dans l'hebdomadaire Minosse, où l'architecte vénitien Duilio Torres répond aux critiques adressées au projet de Frank Lloyd Wright proposant une « greffe contemporaine » sur le Grand Canal. Contrairement à l'approche monumentale de Wright, Torres imagine alors une « pause architecturale » : un espace soustrait plutôt qu'ajouté, qu'il nomme « Giardino Masieri » dans son interview.

Soixante-dix ans plus tard, quatre sculptures en bronze de Gianluca

Pacchioni jaillissent de blocs en béton armé et s'imposent face au Grand Canal. Cette scénographie réinterprète la forêt imaginée par Torres et dialogue avec la tapisserie de la manufacture Pinton représentant un paysage luxuriant d'après un carton du peintre Roger Mühl.

Au premier étage, l'exposition invite les visiteurs à découvrir un dialogue subtil entre la matérialité du verre et l'héritage architectural de Carlo Scarpa. Les sculptures en verre de Perrin & Perrin, représentent des fragments de villes et des parcelles urbaines qui sont mises en valeur par une présentation des géométries et des graphismes de Carlo Scarpa.

Connu pour leur travail original du verre, le duo Perrin & Perrin explore les limites entre transparence, opacité et fragilité. Ils donnent naissance à des compositions architecturales miniatures. Ces œuvres trouvent un écho puissant dans une installation texturée et inspirée des motifs de Carlo Scarpa. Les lignes géométriques et les détails subtils des sculptures sont réinterprétés dans un langage contemporain créant un paysage immersif.

L'œuvre de Perrin & Perrin, par son équilibre entre modernité et intemporalité, s'inscrit parfaitement dans cet hommage à Scarpa. Leurs sculptures établissent une continuité esthétique avec les tracés précis et les lignes architecturales du maître. Elles offrent une réflexion sur la manière dont les paysages, qu'ils soient naturels ou bâtis, évoluent et interagissent avec leur environnement. Ce niveau de l'exposition constitue un carrefour où se rencontrent architecture, design et urbanité, transformant la matière en un langage universel, chargé d'émotion et de mémoire.

Le troisième niveau de la Palazzina accueillera plusieurs expositions. Dans un premier temps, les photos de l'artiste Garo Minassian viendront illustrer le concept du jardin imaginaire.

Ensuite, en collaboration avec l'IUAV, une nouvelle exposition occupera l'espace de mai à juillet. « Scarpa- Zanon, Dialoghi » rend hommage à l'alliance exceptionnelle entre l'architecte vénitien et les

artisans Gino, Paolo et Francesco Zanon. Cette collaboration unique, née d'une rencontre fortuite, a donné naissance à certains des détails les plus emblématiques de chefs-d'œuvre architecturaux tels que la Gypsothèque Antonio Canova de Possagno, la boutique Olivetti, les salles de la Fondation Querini Stampalia ou encore le complexe funéraire Brion. En septembre, de nouvelles installations prendront place à la Palazzina à l'occasion de la Venice Design Biennale et de la Venice Glass Week. Ces dernières mettront à l'honneur des objets de design ainsi que des bijoux d'artistes.

La Galerie Negropontes invite les visiteurs à découvrir l'exposition « Architectural Landscapes » du 17 avril au 22 novembre 2025 à la Palazzina Masieri, Venise.

ARCHITECTURAL LANDSCAPES

From April 17 to November 22, 2025, in Venice, Galerie Negropontes, in partnership with Heritage Asset Management, presents Architectural Landscapes, an exhibition that invited to explore a unique architectural vision. The works of Gianluca Pacchioni, Pinton, and Perrin & Perrin engage in a compelling dialogue with the iconic spaces of the Palazzina Masieri, Carlo Scarpa's masterpiece. As part of the 19th Venice Architecture Biennale, this exhibition explores the delicate interplay between contemporary creation and historic heritage. It transforms the Palazzina into a dynamic stage where art and architecture converge, weaving a narrative of form, materiality, and continuity.

On the ground floor, the exhibition recreates an imaginary garden where Gianluca Pacchioni's monumental sculptures dialogue with a lush tapestry crafted by the Pinton manufactory. Pacchioni's sculptures speak of abstract desires and organic intentions, taking us into a complex sensory world where beauty keeps us alive against all forms of control and authority. This evocative landscape, where materiality finds harmony between artwork and setting, unearths a forgotten chapter of the building's history.

The garden's concept draws inspiration from a 1954 *Minosse* magazine article, in which Venetian architect Duilio Torres countered criticism of Frank Lloyd Wright's "contemporary graf" proposal for the Grand Canal. Rather than Wright's grand vision, Torres envisioned an "architectural pause" - a space defined by subtraction, not addition - which he named "Giardino Masieri".

Seventy years later, four bronze sculptures by Gianluca Pacchioni rise from reinforced concrete blocks, standing boldly before the Grand Canal. This striking scenography reinterprets the forest envisioned by Torres, creating a dynamic dialogue with a tapestry from the Pinton

manufactory depicting a lush landscape, based on a cartoon by the painter Roger Mühl.

The first floor of the exhibition reveals a delicate interplay between the materiality of glass and Carlo Scarpa's architectural legacy. Perrin & Perrin's glass sculptures, depicting urban fragments and city plots, are showcased alongside a presentation of Scarpa's distinctive geometries and graphics.

Renowned for their innovative work with glass, duo Perrin & Perrin challenge the limits of transparency, opacity, and fragility, crafting intricate miniature architectural compositions. Their works achieve a powerful resonance within a textured installation that draws inspiration from Carlo Scarpa's motifs. The geometric lines and delicate details of their sculptures are reimagined through a contemporary lens, forming an immersive landscape where art and architecture converge.

Perrin & Perrin's work, with its seamless balance of modernity and timelessness, perfectly integrates into this tribute to Scarpa. Their sculptures establish a visual continuity with the master's meticulous delineations and architectural expressions. They encourage a thoughtful consideration of how landscapes, both natural and designed, dynamically engage with their contexts. This section of the exhibition serves as a crossroads where architecture, design, and urbanity converge, transforming material into a universal language infused with emotion and memory.

The second floor of the Palazzina will feature multiple exhibitions. First, a series of photographs by artist Garo Minassian will illustrate the concept of the imaginary garden.

Then, from May to July, a collaboration with IUAV will present Scarpa-Zanon, Dialoghi, celebrating the remarkable partnership between Carlo Scarpa and the Zanon craftsmen - Gino, Paolo, and Francesco. Born from a chance encounter, this collaboration yielded some of the most iconic details found in architectural masterpieces like the Antonio Canova Gypsotheca in Possagno, the Olivetti showroom, the Querini Stampalia Foundation's spaces, and the Brion funerary complex.

In September, as part of the Venice Design Biennale and Venice Glass Week, the Palazzina will host a new series of installations featuring an exquisite selection of design objects and artist-designed jewellery.

Galerie Negroportes invites visitors to discover the exhibition “Architectural Landscapes” from April 17 to November 22, 2025, at Galerie Negroportes, Palazzina Masieri, Venice.

















GIANLUCA PACCHIONI



VULNERABLE

Sculptures

Sculpture en bronze, béton et acier

Pièce unique

Socle en laiton 80 x 30 x 30 cm (31.4 x 11.8 x 11.8 in)

Sculpture in bronze, concrete and steel

One off

Brass pedestal 80 x 30 x 30 cm (31.4 x 11.8 x 11.8 in)

CM	H 95	L 30	D 30
IN	H 37.4	L 11.8	D 11.8

GIANLUCA PACCHIONI



ANOTHER DESIRE

Sculptures

Sculpture en bronze et béton

Pièce unique

Socle en acier 90 x 50 x 50 cm (35.4 x 19.6 x 19.6 in)

Sculpture in bronze and concrete

One off

Iron pedestal 90 x 50 x 50 cm (35.4 x 19.6 x 19.6 in)

CM	H 90	L 40	D 40
IN	H 35.4	L 15.7	D 15.7

GIANLUCA PACCHIONI



DESIRE I

Sculptures
2024

Sculpture en bronze et béton

Pièce unique

Iron pedestal 100 x 60 x 60 cm (39.3 x 19.6 x 19.6 in)

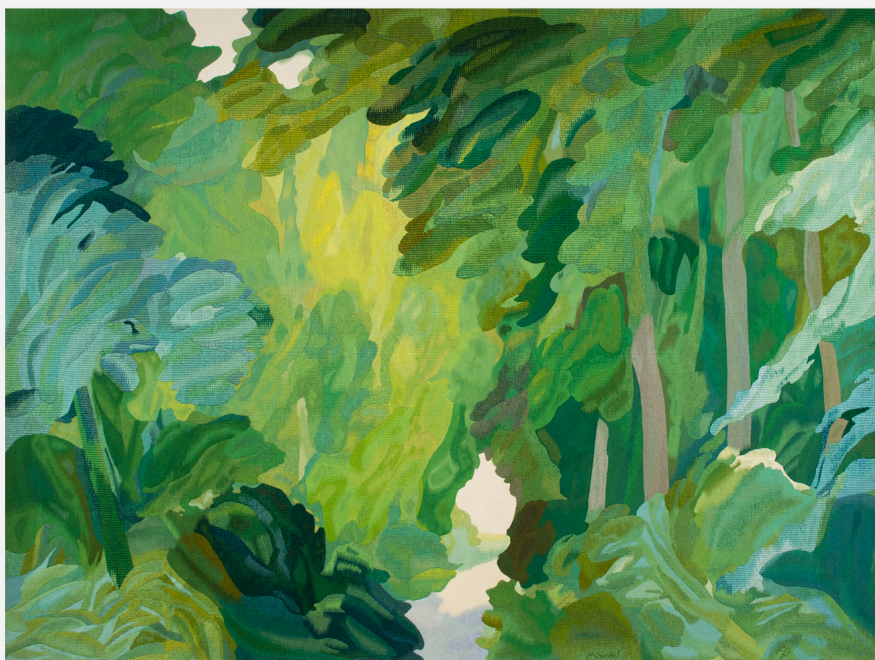
Sculpture in bronze and concrete

One off

Iron pedestal 100 x 60 x 60 cm (39.3 x 19.6 x 19.6 in)

CM	H 120	L 50	D 50
IN	H 47.2	L 19.6	D 19.6

PINTON



UNTITLED

Tapisseries / Tapestries
1980

Tapisserie en laine, d'après Roger Muhl
Signature en bas à droite
Numérotée 2/6

Wool tapestry, from Roger Muhl
Signature lower right
Numbered 2/6

CM	H 246	L 328
IN	H 96.8	L 129.1

GIANLUCA PACCHIONI



ABSURD THINKING

Sculptures

Bronze moulé, fer, acier inoxydable et béton

Pièce unique

Cast bronze, iron, stainless steel and concrete

One off

CM	H 240	L 80	D 60
IN	H 94.48	L 31.49	D 23.62

PERRIN & PERRIN



HOMMAGE À EK

Sculptures en verre / Glass sculptures
2021

Sculpture en verre "Build-in-Glass"

"Build-in-Glass" Glass Sculpture

CM	H 45	L 47	D 26
IN	H 9.5	L 10.4	D 2.1



POINT DU JOUR 2

Sculptures en verre / Glass sculptures

Sculpture en verre « Build in Glass »

Pièce unique

« Build in Glass » glass sculpture

One off

CM	H 13.5	L 11	D 8.5
IN	H 5.3	L 4.3	D 3.3



CLAIR OBSCUR

Sculptures en verre / Glass sculptures

Sculpture en verre « Build in Glass »

Pièce unique

« Build in Glass » glass sculpture

One off

CM	H 14.5	L 22.5	D 7
IN	H 5.7	L 8.8	D 2.7



MURSMERS

Sculptures en verre / Glass sculptures
2021

Sculpture en verre "Build-in-Glass"

"Build-in-Glass" Glass Sculpture

CM	H 38	L 47	D 26
IN	H 6.9	L 10.3	D 2



POINT DU JOUR 3

Sculptures en verre / Glass sculptures
2021

Sculpture en verre "Build-in-Glass"

"Build-in-Glass" Glass Sculpture

CM	H 45	L 38	D 27
IN	H 9.8	L 9.2	D 2.3



LIBRETTO

Sculptures en verre / Glass sculptures

Sculpture en verre « Build in Glass »

Pièce unique

« Build in Glass » glass sculpture

One off

CM	H 22.3	L 9.5	D 5.5
IN	H 8.7	L 3.7	D 2.1



NACRE

Sculptures en verre / Glass sculptures

Sculpture en verre « Build in Glass »

Pièce unique

« Build in Glass » glass sculpture

One off

CM	H 18.5	L 11.6	D 5.8
IN	H 7.2	L 4.5	D 2.3



RUPES

Sculptures en verre / Glass sculptures
2021

Sculpture en verre "Build-in-Glass"

"Build-in-Glass" Glass Sculpture

CM	H 49	L 45	D 25
IN	H 11.2	L 9.7	D 1.9



OBLIQUE

Sculptures en verre / Glass sculptures
2021

Sculpture en verre "Build-in-Glass"

"Build-in-Glass" Glass Sculpture

CM	H 47	L 32	D 25
IN	H 10	L 4.6	D 1.9

GARO MINASSIAN



MATCHA

Photos
2023

Impression sur papier de haute qualité Museum Etching
Série numérotée 1/5

Print on Museum Etching high quality paper
Numbered series 1/5

CM	H 70	L 105
IN	H 27.5	L 43.1

GARO MINASSIAN



PANAMA

Photos
2023

Impression sur papier de haute qualité Museum Etching
Série numérotée 1/5

Print on Museum Etching high quality paper
Numbered series 1/5

CM	H 105	L 70
IN	H 43.1	L 27.5

GARO MINASSIAN



TWIST

Photos
2023

Impression sur papier de haute qualité Museum Etching
Série numérotée 1/5

Print on Museum Etching high quality paper
Numbered series 1/5

CM	H 105	L 70
IN	H 43.1	L 27.5



UBAC

Sculptures en verre / Glass sculptures
2025

Sculpture en verre « Build in Glass »
Signature en bas sur le côté
Pièce unique

Glass sculpture "Build in Glass"
Signature on bottom side
Unique piece

CM	H 46	L 15.5	D 11.3
IN	H 18.1	L 6.1	D 4.4



ALIZE

Sculptures en verre / Glass sculptures
2025

Sculpture en verre « Build in Glass »
Signature en bas sur le côté
Pièce unique

Glass sculpture "Build in Glass"
Signature on bottom side
One-of-a-kind piece

CM	H 45.5	L 15.2	D 11
IN	H 17.9	L 5.9	D 4.3



A PIC

Sculptures en verre / Glass sculptures
2025

Sculpture en verre « Build in Glass »
Signature en bas sur le côté
Pièce unique

Glass sculpture "Build in Glass"
Signature on bottom side
Unique piece

CM	H 45.6	L 17	D 10.5
IN	H 17.9	L 6.6	D 4.1



L'UN ET L'AUTRE

Installations

Sculptures en verre / Glass sculptures

2025

Sculpture en verre "Build in glass"

Pièce unique

H 201cm x L 32 cm / H 79,1 x L 12,5 in.

H 199 cm x L 32 cm / H 78,3 x L 12, 5 in

"Build in glass" Glass sculpture

One off

H 201cm x L 32 cm / H 79,1 x L 12,5 in.

H 199 cm x L 32 cm / H 78,3 x L 12, 5 in.

Negropontes

G A L E R I E

Galerie Negropontes
14-16 rue Jean-Jacques Rousseau - 75001 Paris
Dorsoduro 3900 - 30123 Venezia VE
galerie@negropontes-galerie.com — + 33 1 71 18 19 51

CONTACT PRESSE
Dezarts
agence@dezarts.fr