

# AD

CHALEUREUSES, UNIQUES ET DÉCALÉES

## 6 MAISONS DANS L'AIR DU TEMPS

### INSPIRATION JAPON

40 PAGES DE DÉCORATION  
SOUS INFLUENCE

**DESIGN**

CHARLOTTE PERRIAND  
AU PAYS DU  
SOLEIL-LEVANT

### GUIDE

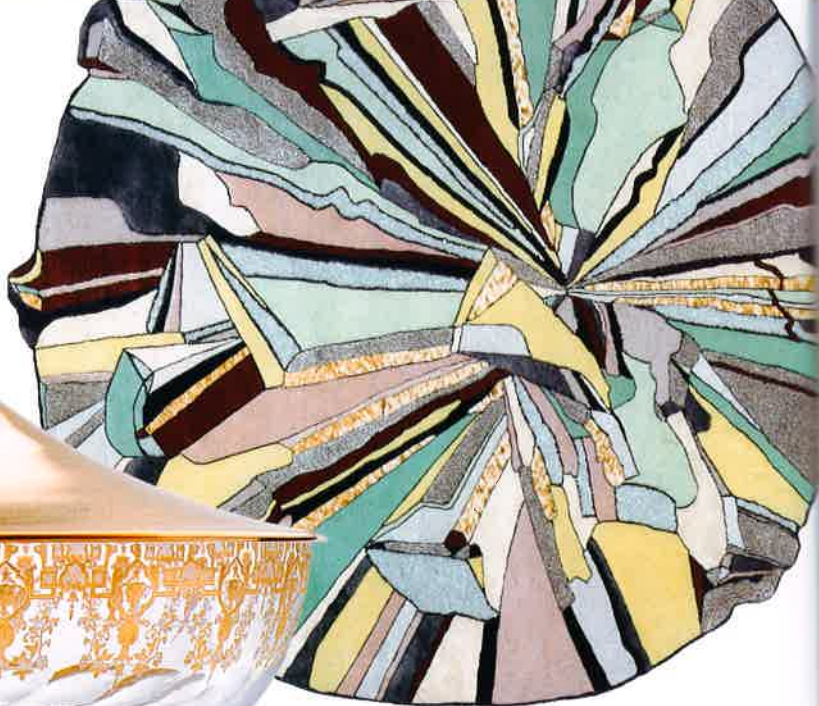
BEL ÉLECTROMÉNAGER, BONS ACCESSOIRES,  
TOUT POUR ÊTRE HEUREUX EN CUISINE





**LA PIÈCE FESTIVE**

Pour cette édition Spéciale limitée à 50 ex., cette coupe en cristal s'assortit d'un couvercle en métal doré brossé. *Tigre*, 9900 € (7950 € la coupe seule), SAINT-LOUIS.



**LE TAPIS PSYCHÉDELIQUE**

Signé Bethan Laura Wood, ce tapis noué main mêlant laine d'Himalaya, lin et soie revisite l'artisanat tibétain dans un dessin explosif. *Super Round*, 250 x 256 cm, 8448 €, CC-TAPIS.

**LA TABLE ÉTOILÉE**

Le duo david/nicolas a allié bronze, acier et travertin pour donner naissance à cette table sculpturale.

*Constellation*, 1170 x h 30 x p 130 cm, prix sur demande, CARPENTERS WORKSHOP GALLERY.



**LE VASE PICTURAL**

Influencé par l'abstraction de Soulages, le céramiste Benjamin Poulanges allie ici forme épurée et aplats impétueux. *Orange 10*, ø 38 x h 63 cm, 12000 €, GALERIE NEGROPONTES.



**L'ÉLÉGANCE AU POIGNET**

Cadran en émail grand feu ivoire, boîtier et aiguilles en or jaune, bracelet en alligator bleu... Spécialement éditée pour le 280<sup>e</sup> anniversaire de Jaquet Droz, cette montre exhale tout le raffinement de cette belle maison suisse. *Grande Seconde Hommage*, mouvement mécanique à remontage automatique, 21900 €, JAQUET DROZ.



**LE PLATEAU EN CÉRAMIQUE**

L'artiste lisboète Bela Silva marie ses deux passions, l'illustration et la céramique, dans ce plateau coloré. *Patagonia*, collection *Carnets de Voyages*, L 40 x l 33 cm, 82,80 €, SERAX.