

AD

AVRIL 2013
FRANCE N° 115
4,95 €

ARCHITECTURAL DIGEST. ARCHITECTURE, DÉCORATION, ARTS, DESIGN

MODERNE

À PARIS, À BEYROUTH
OU À LONDRES,
DES INTÉRIEURS COOL ET LUXE

CHIC

CHOISIR
LES BONNES COULEURS

MIXER
LES PAPIERS PEINTS

OSER
LES MURS D'ARTISTES

AU BRÉSIL,
DES CHEFS-D'ŒUVRE
DE L'ARCHITECTURE
TROPICALE

GUIDE
CÉRAMIQUE,
PIERRE, BOIS
OU MÉTAL...
COMMENT UTILISER
LES REVÊTEMENTS
DU MOMENT



M 04021 - 115 - F: 4,95 €



CRÉATION

ROUGE PROFOND

CE GUÉRIDON aux piétement en bronze massif et plateau en verre (réalisé par les artistes verriers Perrin & Perrin) fait partie de la collection signée par Hervé Langlais et Sophie Negropontes pour leur galerie CURIOSITÉS D'ESTHÈTES. **A.L.**

DÉCOR

IMPRESSIONS IMPRESSIONNISTES

DEPUIS 2006, Geneviève Lévy et Nina Bonomo déclinent sur des supports textiles les œuvres des artistes Haby Bonomo, Martin Reyna, et de Nina Bonomo elle-même. Rideaux, coussins, panneaux muraux et tout dernièrement papiers peints invitent ainsi au voyage. Ici, le rideau *El palmar*, impression numérique sur lin d'après un tableau d'Haby Bonomo, 350 € le panneau de 140 x 280 cm, GENEVIÈVE LÉVY ÉDITION. **A.L.**



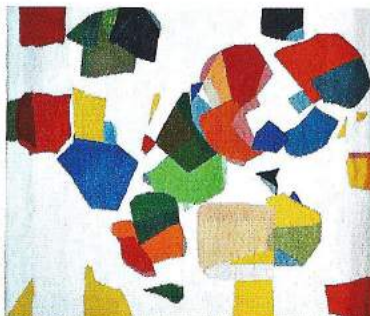
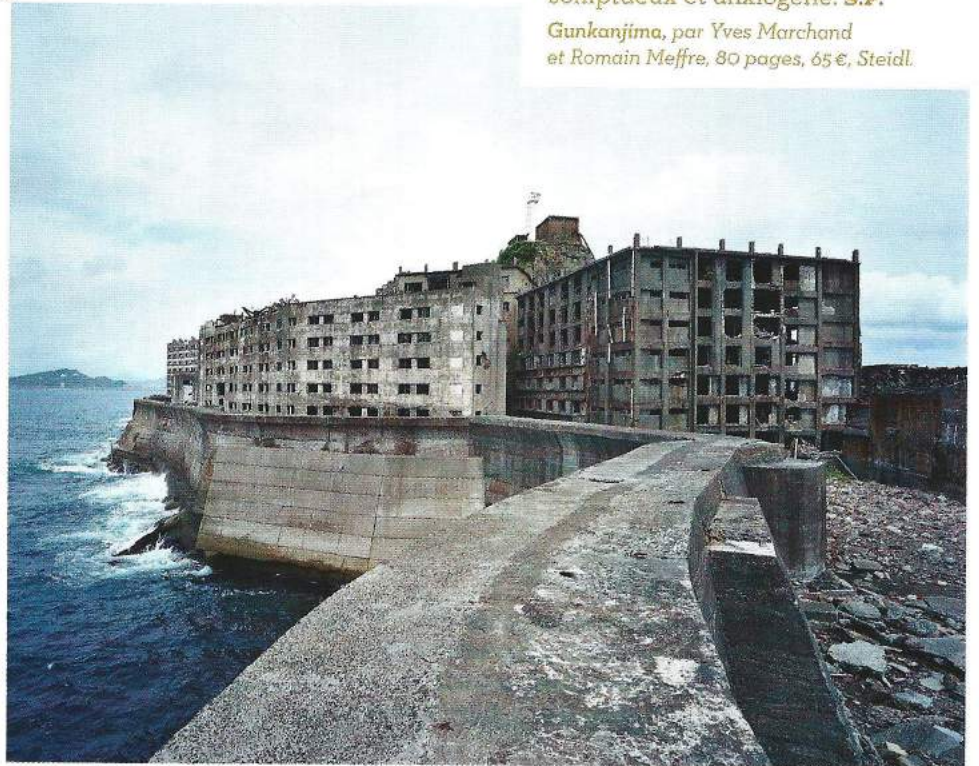
LIVRE

L'ÎLE ABANDONNÉE

APRÈS AVOIR TRAVERSÉ les ruines de Detroit (États-Unis), le jeune tandem de photographes Yves Marchand et Romain Meffre s'attaque à Gunkanjima, une petite île japonaise où l'on exploitait du charbon jusqu'en 1974.

Abandonnée ensuite aux embruns de la mer d'Amakusa, puis figurant au casting du dernier James Bond, *Skyfall*, elle apparaît en intégralité dans leur dernier ouvrage, somptueux et anxiogène. **S.P.**

Gunkanjima, par Yves Marchand et Romain Meffre, 80 pages, 65 €, Steidl.



PORTRAIT

FRANÇOISE PARESSANT, LIGIÈRE AUTODIDACTE

DEPUIS TOUJOURS, elle mène son travail artistique sans se tenir à un médium plutôt qu'un autre, passant du collage au dessin – sans jamais s'éloigner vraiment de la création textile tout de même. C'est sans doute ce qui lui offre la liberté d'associer le plastique ou le papier à la laine et au coton dans les tapisseries très colorées qu'elle tisse, et rehausse parfois de peinture. Un travail à découvrir à la Galerie Chevalier, du 31 mai au 29 juin prochain. **M.B.**